

檔 號：

保存年限：

嚴重特殊傳染性肺炎中央流行疫情指揮中心 函

機關地址：10050 台北市中正區林森南路
6號

聯絡人：交通部 何宗育

聯絡電話：(02)33937720#1008

受文者：交通部航港局

發文日期：中華民國109年8月21日

發文字號：肺中指字第1090000940號

速別：最速件

密等及解密條件或保密期限：

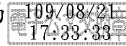
附件：(附件一 10900009402-1.pdf)

主旨：有關貴局「本國籍船舶檢疫措施計畫書」，請依說明段
辦理，請查照。

說明：貴局所報旨揭計畫書(如附件)准予備查，請確實督導及落
實執行，並應適時滾動檢討修正。

正本：交通部航港局

副本：經濟部能源局、內政部移民署、外交部領事事務局



裝

訂

線

第1頁，共1頁

交通部航港局



1090063391 109/08/21